



НАЗНАЧЕНИЕ

Трансформаторы применяются для встраивания в закрытые шинопроводы (ТШЛ-10, ТШЛП-10), комплектные распределительные устройства (ТШЛК-10, ТШЛПК-10), а также для встраивания в закрытые шинопроводы и комплектные распределительные устройства с круглой шиной (ТШЛ-10-І, ТШЛК-10-І, ТШЛП-10-І, ТШЛПК-10-І).

Климатическое исполнение «У» или «Т» категории размещения 3 по ГОСТ 15150.

Рабочее положение – любое.

Трансформаторы для дифференциальной защиты поставляются по специальному заказу.

Обязательно соединение шины с контактом трансформатора, имеющим маркировку «Ш»!

ТУ16 - 2011 ОГГ.671 230.001 ТУ

взамен

ТУ16 - 2004 ОГГ.671 234.027 ТУ

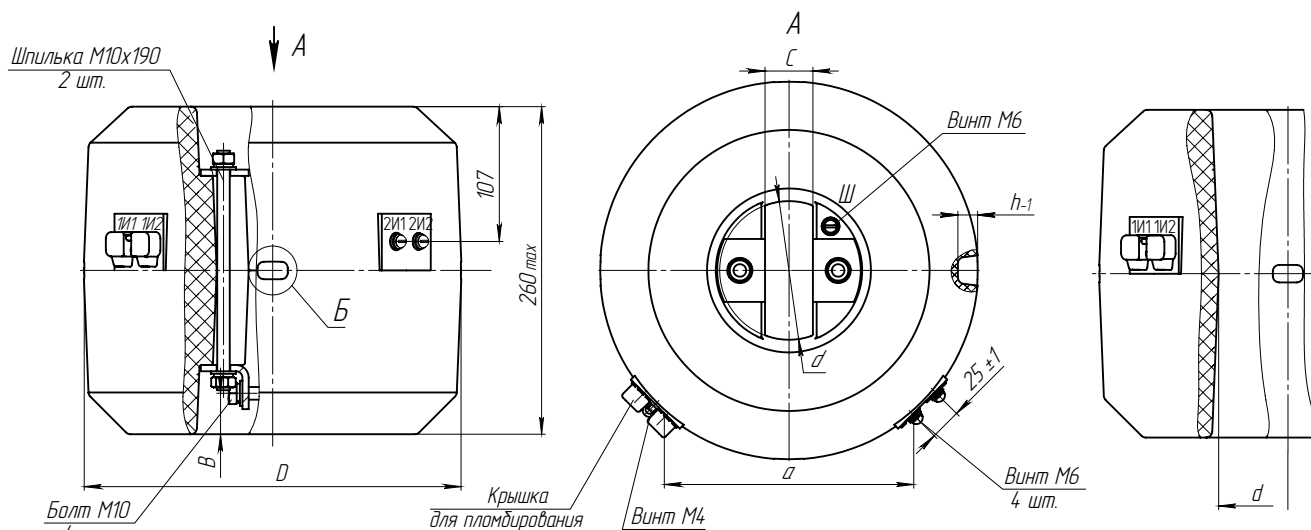


Рис. 1. Общий вид трансформаторов ТШЛ-10 и ТШЛП-10.

Рис. 2. Общий вид трансформаторов ТШЛ-10-1 и ТШЛП-10-1. Остальное см. рис. 1

Рис. 3. Общий вид трансформаторов ТШЛПК-10, ТШЛК-10, ТШЛПК-10-1, ТШЛК-10-1. Остальное см. рис. 1 и 2

ТЕХНИЧЕСКИЕ ДАННЫЕ

Таблица 1

Тип трансформатора	Размеры, мм								Масса, кг	Рис.
	В	С	D	d	a	L	B1	h		
ТШЛП-10	35	38	300	110	195±2	24	14	16	49	1
ТШЛПК-10										1, 3
ТШЛП-10-1	2									
ТШЛПК-10-1	-	-	350	175	181±2	29	18	20	52	2, 3
ТШЛ-10	40	135	350	175	181±2	29	18	20	52	1
ТШЛК-10										1, 3
ТШЛ-10-1	-	-								350
ТШЛК-10-1	-	-	350	175	181±2	29	18	20	52	2, 3

Таблица 2

Наименование параметра	Значение
Номинальное напряжение, кВ	10 или 11
Наибольшее рабочее напряжение, кВ	12
Номинальная частота переменного тока, Гц	50 или 60
Номинальный первичный ток, А: ТШЛП-10; ТШЛПК-10; ТШЛП-10-1; ТШЛПК-10-1; ТШЛ-10; ТШЛК-10; ТШЛ-10-1; ТШЛК-10-1	1000; 1500; 2000 2000; 3000; 4000; 5000
Номинальный вторичный ток, А	5
Число вторичных обмоток, шт.	2, 3*
Номинальный класс точности: обмотка для измерений	0,2; 0,2S; 0,5; 0,5S
обмотка для защиты	10P, 5P
Номинальная вторичная нагрузка обмотки с коэффициентом мощности cos φ = 0,8, В-А:	
обмотка для измерений	20
обмотка для защиты	30
Кратность трехсекундного тока термической стойкости	35
Номинальная предельная кратность обмотки для защиты	25
Испытательное напряжение, кВ: одномоментное промышленной частоты	42
грозового импульса полного	75

* Возможно изготовление трехобмоточного, параметры согласовываются при заказе.